

## ERZÄHLSTATION Escher Kanal

### WOVON ERZÄHLT DIESER ORT?

#### Von Zubringern aus ehemaligen Klärwerken

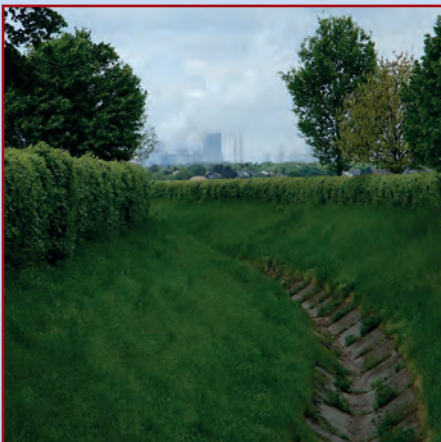


DTK25 © Geobasis NRW 2013

Hier, nördlich der Orrer Straße, mündet der Escher Kanal, der von den Kölner StEB betrieben wird. Er lieferte früher das geklärte Abwasser aus den Klärwerken Esch-Auweiler und Pesch in den Randkanal.



Blick von Westen auf Rheinrinne, Escher Kanal und Esch; Aufnahme vom 7. Dezember 2009



Escher Kanal und Kraftwerk Niederaußem; 10. Mai 2013

Dazu war es notwendig, westlich von Esch über einen Damm die ehemalige Rheinrinne zu queren, die von den Pulheimer Laachen zum Rhein führt (Bild oben).

Heute führt der Vorfluter nur noch gelegentlich Wasser, wenn Niederschläge über die Kanalisation nicht vollständig abgeführt werden können. Die Betonsohle liegt meist trocken (Bild links).